

LE DÉFI SPORTIF ATYPIQUE

Ascension Tour Légende

Paris La Défense



20 MAI 2025

11ème édition

VERTIGO 

LA COURSE SOLIDAIRE

INSCRIVEZ-VOUS

avant le 30 avril :

vertigo@play-international.org

NOTRE CONVICTION CHEZ PLAY INTERNATIONAL

Soutenir l'éducation par le sport

Depuis sa création en 1999, **PLAY International** a mis en œuvre des projets humanitaires et éducatifs dans plus de 30 pays.

Notre action sur le terrain conforte une conviction profonde : le sport contribue à répondre à nos enjeux de société.

Rejoignez l'aventure PLAY et portons ensemble l'héritage des Jeux Olympiques et Paralympiques à travers 2 challenges sportifs et solidaires

1 LE CHALLENGE CONNECTÉ

2 LA COURSE VERTIGO



NOTRE MISSION

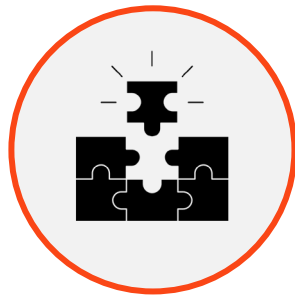
Le sport pour transmettre

Notre ambition est de changer durablement le comportement des enfants pour en faire des citoyens éclairés de demain et libérer le potentiel extraordinaire du sport

INCLUSION



VIVRE ENSEMBLE



**ÉGALITÉ DES
GENRES**

**SAVOIRS
FONDAMENTAUX**



UNE OPPORTUNITÉ DE TEAMBUILDING UNIQUE POUR VOTRE ENTREPRISE

Engagez vos équipes pour soutenir l'impact social du sport

1. PROMOUVOIR LA SANTÉ

& le bien-être

20 à 30 minutes

d'activité physique par jour
diminuent le taux de cortisol
(hormone du stress)*

2. INSUFFLER DE BONNES HABITUDES

& renforcer la cohésion d'équipe

Près de **1/2**

salariés témoignent des
bénéfices du sport au travail
comme étant une pratique qui
favorise le collectif et l'esprit
d'équipe*

3. BOOSTER LA CRÉATIVITÉ

& la productivité

+31%

de productivité des employés
qui font du sport*

4. VALORSIER LA MARQUE EMPLOYEUR

à travers l'engagement

83%

des salariés engagés dans une
initiative solidaire avec leur
entreprise recommandent leur
employeur*

EN 2025, ENTREZ DANS LA LÉGENDE



Une ascension inoubliable

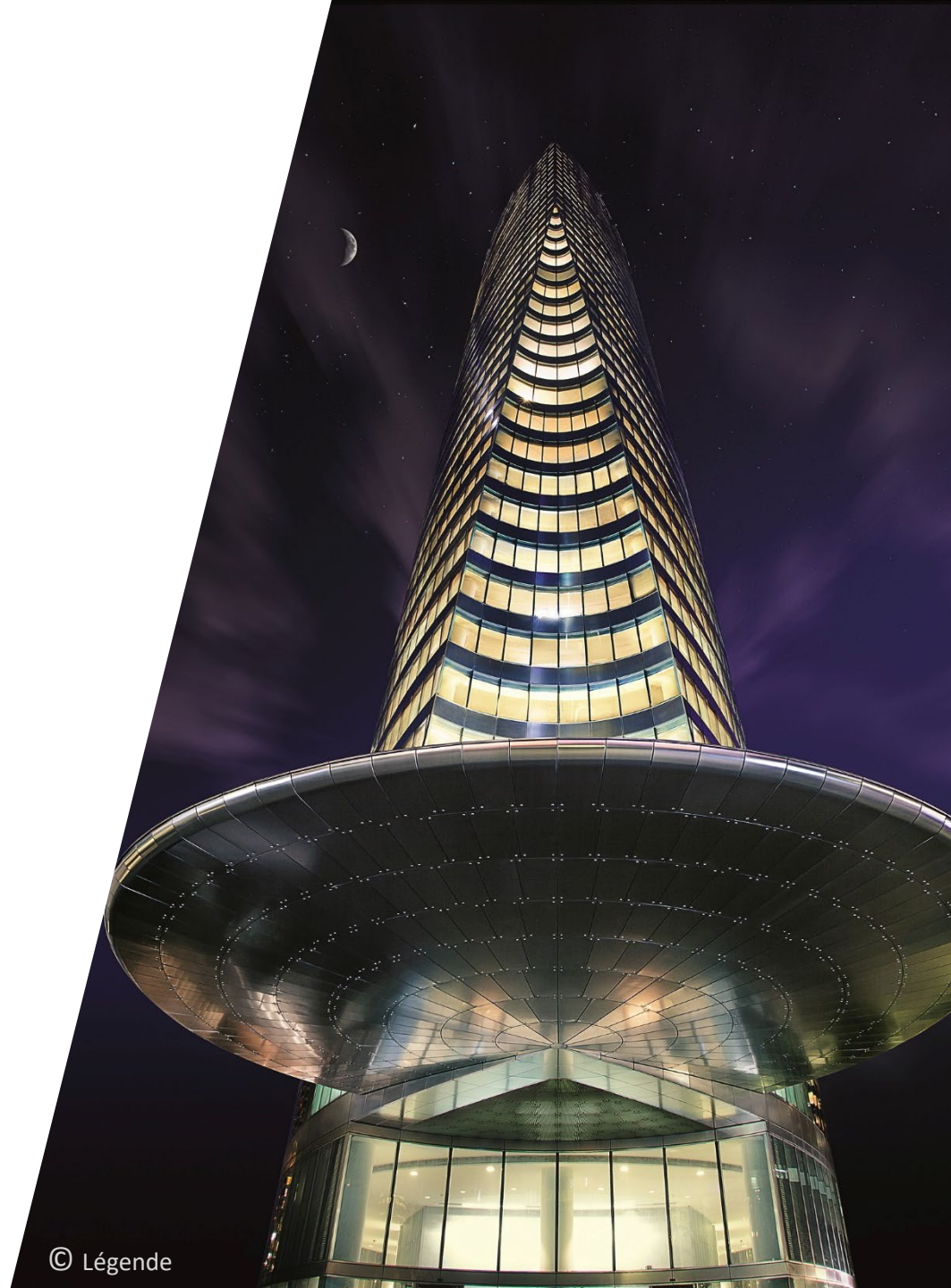
Lancée en 2012 par PLAY International et l'agence événementielle **PLAYGROUND**, la course Vertigo est la première course verticale en France, et a fait partie du prestigieux *Vertical World Circuit* pendant plusieurs années.

Le concept est simple : **porter la solidarité au sommet !**

Les participants relèvent un défi physique en gravissant des centaines de marches pour atteindre le sommet d'une tour en plein cœur de la Défense, transformant chaque montée en une expérience collective et solidaire.

Depuis sa création, Vertigo a rassemblé près de **10 000 participants** et permis de collecter plus **d'1 million €** pour l'ONG PLAY International. Ces fonds financent des programmes éducatifs utilisant le sport comme levier d'inclusion sociale et d'éducation pour des milliers d'enfants, en France et à l'international.

Le mardi 20 mai 2025, la **11ème édition** de la course Vertigo se déroulera dans un lieu d'exception : la **Tour Légende**. Une légende urbaine au design architectural unique, prête à accueillir cette ascension inoubliable.

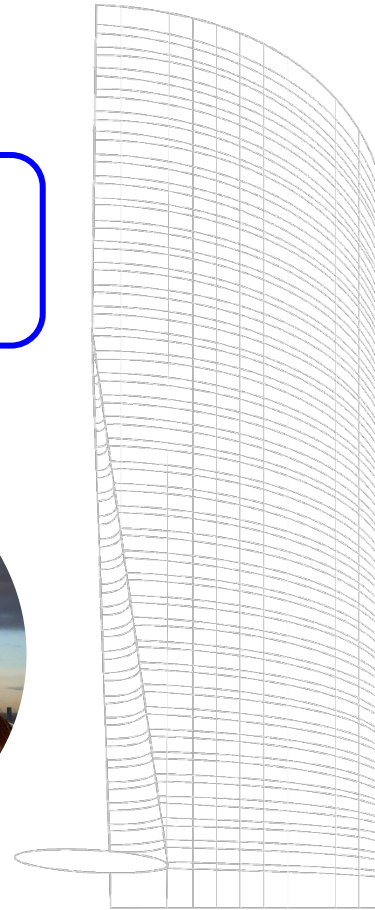
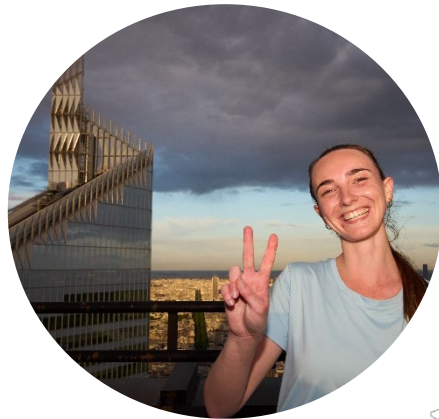


VERTIGO VU DU HAUT : UNE VUE IMPRENABLE

Défiiez les hauteurs de Paris La Défense

EN INDIVIDUEL

Monter seul les 40 étages jusqu'au sommet



EN RELAIS

Par équipe de 4 pour se relayer tous les 10 étages jusqu'au sommet
(les relais se font au 10, 20 et 30ème étages)

40

étages

822

marches

1

panorama imprenable

VERTIGO VUE DU BAS : UN VILLAGE FESTIF

Partagez des moments inoubliables au pied de la tour

DES INITIATIONS SPORTIVES

Des ateliers qui initient à des sports et para sports



UN ESPACE PREMIUM ENTREPRISES

Un lieu idéal pour réunir tous vos collaborateurs en afterwork et rencontrer nos ambassadeurs PLAY



DES ANIMATIONS FESTIVES & BIEN-ÊTRE

Pour un moment de détente et de convivialité : warm up avant courses, séances de massage après course, DJ set, bar solidaire, *food trucks*, ...

DES SPECIAL GUESTS*

Rencontre de nos ambassadeurs et influenceurs sportifs, qui partageront leur énergie pour rendre cet événement encore plus mémorable

LE VILLAGE EST OUVERT À TOUS VOS COLLABORATEURS DE 16 À 22H

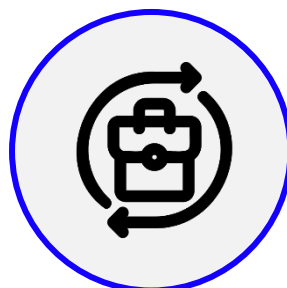
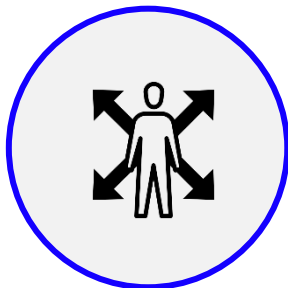
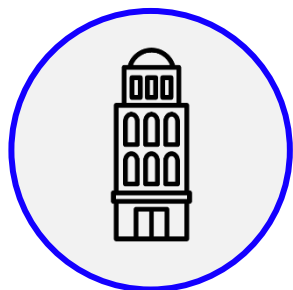
* Sous réserve de confirmation et disponibilité le jour J

UNE COURSE VERTICALE UNIQUE

Engager vos collaborateurs dans une expérience sportive et solidaire

UNE COURSE ATYPIQUE

Un défi sportif et aventure solidaire unique en France



DES ÉQUIPES EXPERIMENTÉES

L'événement est co-organisé avec l'agence PLAYGROUND, accompagné de bénévoles et d'agents de sécurité pour une expérience optimale et sécurisée.

UNE ORGANISATION FLEXIBLE

Un contact dédié à votre structure et des créneaux de départ flexibles entre 18h et 20h30 (horaires confirmés lors de l'inscription).

UNE LOGISTIQUE FLUIDE

Nous gérons tous les aspects le jour J : retrait des dossards, sécurité, vestiaires, ravitaillement, chronométrage, classement et remise des trophées...



[Vidéo aftermovie édition 2024](#)

CRÉER UNE ÉMULATION ET EMBARQUER VOS COLLABORATEURS

Nos tarifs dégressifs et défiscalisables (à hauteur de 60%)*

**1 à 9
participants**

300€ / dossard

Soit 120€ après défiscalisation

**10 à 29
participants**

280€ / dossard

Soit 112€ après défiscalisation

**30 à 39
participants**

260€ / dossard

Soit 104€ après défiscalisation

À partir de 40 participants
Package VertiGold* 10 000 € TTC

En option :

- Tente entreprise privative (20 personnes) = 2500€ TTC
- Catering privatif

LE PACKAGE VERTIGOLD

À partir de 40 participants

Une offre clé en main pour garantir une expérience inoubliable



40

DOSSARDS
EN FORMAT INDIVIDUEL
OU RELAIS



1

ESPACE PREMIUM
ENTREPRISES



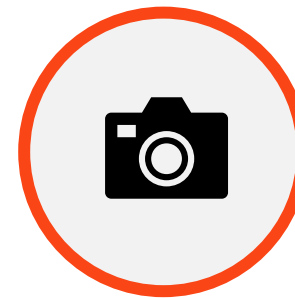
40

GOODIES SPORT
ÉCO-RESPONSABLE



1

RENCONTRE
Avec nos AMBASSEDEURS



1

PACK VISIBILITÉ**
À co-construire ensemble

PRIX DU PACKAGE : 10 000 € TTC

Soit 4 000 € après défiscalisation

En option:

- Catering privatif
- Vidéo personnalisée
- T-shirts personnalisés

* Le coût marginal à partir du 41ème dossards est de 240€ TTC

NOTRE PROPOSITION DE PACKAGE DUO AVEC LE CHALLENGE CONNECTE

Pour 2 fois plus de sport et de solidarité, possibilité de mixer votre participation avec le Challenge Connecté*

**20 dossards
VERTIGO**

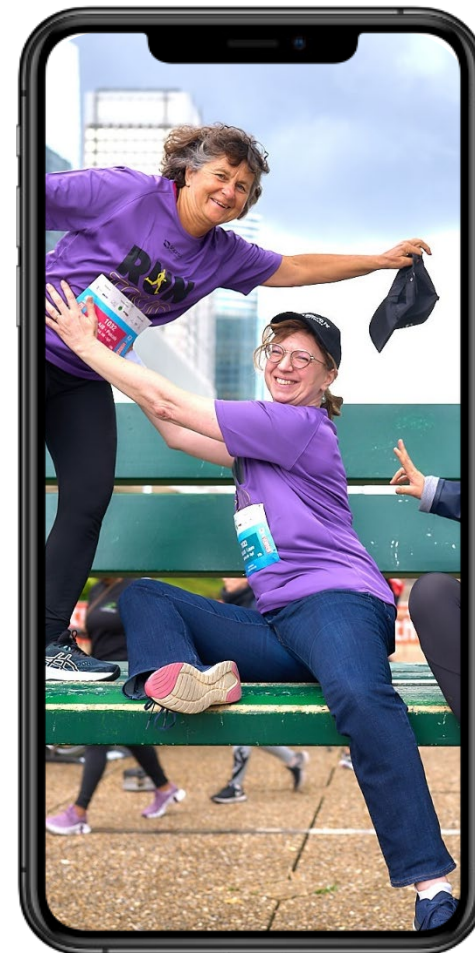


**5 équipes
CHALLENGE
CONNECTÉ**

PRIX DU PACKAGE : 10 000 € TTC*

Soit 4 000 € après défiscalisation

EN SAVOIR PLUS SUR LE PACK ET LE CHALLENGE CONNECTE : [LIEN](#)



CONTACTEZ-NOUS

Pour plus d'informations



vertigo@play-international.org



course-vertigo.org



play-international.org

